

ESERCIZI DA SVOLGERE A CASA

- 1) Determinare l'equazione della parabola passante per i punti $A(2; -3)$, $B(-2; 5)$ e $C\left(1; -\frac{5}{2}\right)$.

Successivamente disegnare tale parabola.

SOLUZ.: $y = \frac{1}{2}x^2 - 2x - 1$

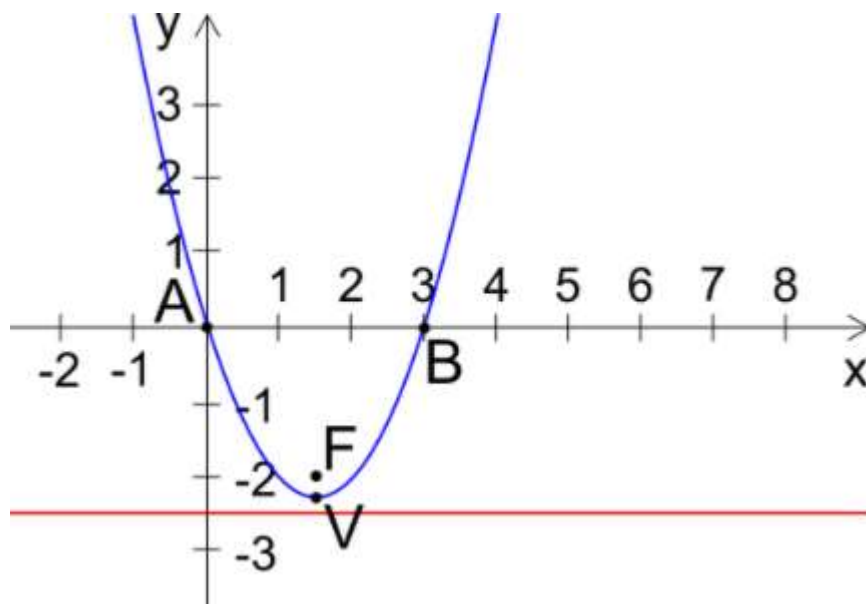
- 2) Determinare l'equazione della parabola passante per l'Origine degli assi cartesiani, per il punto $P(1; 2)$ e $Q(2; 10)$ e successivamente disegnare tale parabola.

SOLUZ.: $y = 3x^2 - x$

- 3) Determinare l'equazione della parabola con vertice avente vertice $V(1; 2)$ e passante per il punto $S(3; 6)$ successivamente disegnare tale parabola.

SOLUZ.: $y = x^2 - 2x + 3$

- 4) Qual è l'equazione della parabola disegnata in figura? La retta rossa è la direttrice. Qual è la sua equazione?



SOLUZ.:

Il seguente documento si riferisce alle lezioni del prof. Mario Antonuzzi, tratte dal seguente sito:

<https://www.matematichiamo.it/>

Iscriviti anche tu al CANALE e impariamo insieme la matematica!